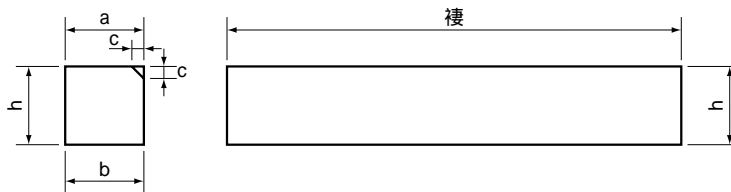


# コンクリート特殊境界ブロック



コンクリート特殊境界ブロック

(単位 m/m)

| コード番号 | 呼び名                | 寸法  |     |     |            |     | 質量<br>(kg) |
|-------|--------------------|-----|-----|-----|------------|-----|------------|
|       |                    | a   | b   | h   | c          | 襖   |            |
| 18017 | 100 × 100 × 600    | 100 | 100 | 100 | -          | 600 | 15         |
| 18130 | 面取 100 × 100 × 600 | 100 | 100 | 100 | (面)10 × 10 | 600 | 15         |
| 18004 | 面取 120 × 120 × 600 | 120 | 120 | 120 | (面)15 × 15 | 600 | 21         |
| 18064 | 面取 120 × 300 × 900 | 120 | 120 | 300 | (面)15 × 15 | 900 | 77         |

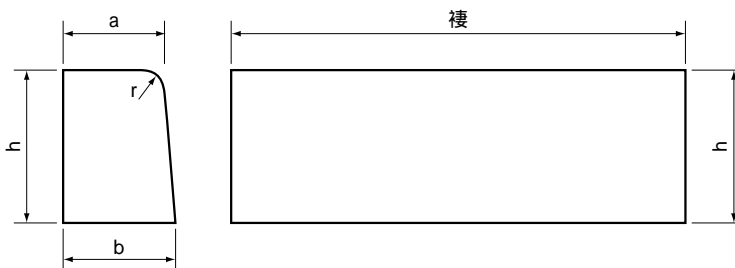


コンクリート特殊境界ブロック

(単位 m/m)

| コード番号 | 呼び名                   | 寸法  |     |     |    |     | 質量<br>(kg) |
|-------|-----------------------|-----|-----|-----|----|-----|------------|
|       |                       | a   | b   | h   | r  | 襖   |            |
| 18019 | 100 / 100 × 150 × 600 | 100 | 100 | 150 | 20 | 600 | 21         |
| 18020 | 120 / 120 × 200 × 600 | 120 | 120 | 200 | 20 | 600 | 34         |
| 18023 | 150 / 150 × 200 × 600 | 150 | 150 | 200 | 20 | 600 | 42         |

(注) No.18023は埼玉県公安委員会指定の自動車試験場及び公認の教習所使用のブロックです。  
各種R製品も御注文により製造致します。



コンクリート特殊境界ブロック

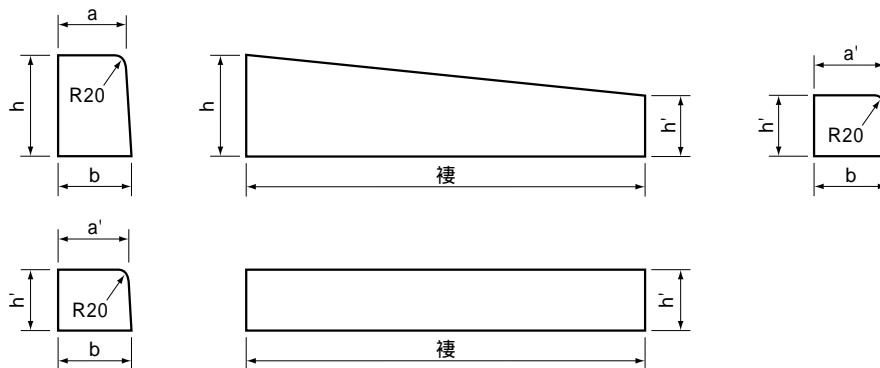
(単位 m/m)

| コード番号 | 呼び名                                | 寸法  |     |     |    |     | 質量<br>(kg) |
|-------|------------------------------------|-----|-----|-----|----|-----|------------|
|       |                                    | a   | b   | h   | r  | 襖   |            |
| 18018 | 100 / 110 × 155 × 600<br>(公団型E-10) | 100 | 110 | 155 | 20 | 600 | 24         |
| 18021 | 100 / 120 × 200 × 600              | 100 | 120 | 200 | 20 | 600 | 31         |
| 18022 | 120 / 140 × 200 × 600              | 120 | 140 | 200 | 20 | 600 | 37         |

印は受注生産品

公団型ブロック100/110 × 155 × 600の切下・段差タイプはP.36に記載。

# コンクリート特殊ブロック切下げ用（都市再生機構型 E-10）

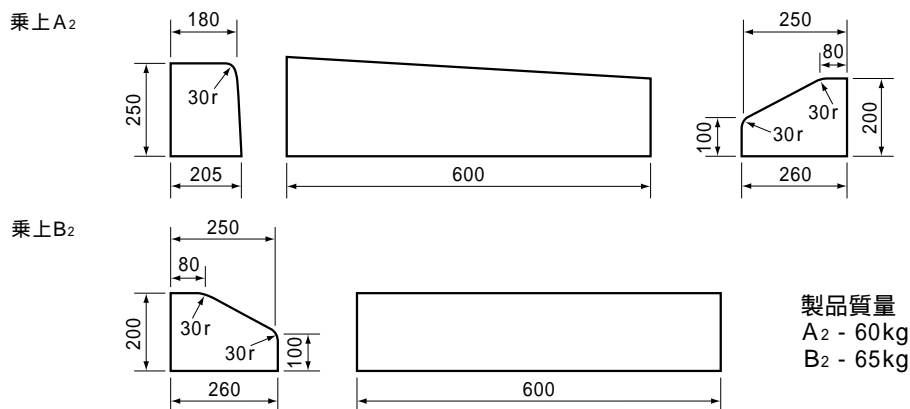


コンクリート特殊境界ブロック

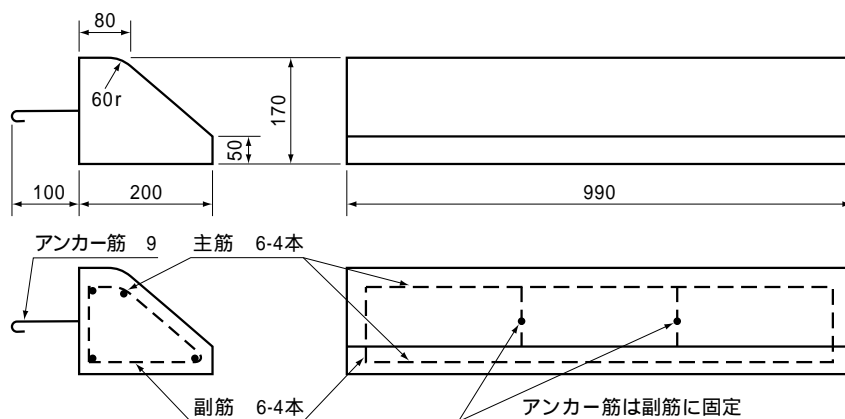
(単位 m/m)

| コード番号          | 呼 び 名         | 寸 法 |     |     |     |     |     | 質 量<br>(kg) |
|----------------|---------------|-----|-----|-----|-----|-----|-----|-------------|
|                |               | a   | a'  | b   | h   | h'  | 襖   |             |
| 18162<br>18163 | 切下5cm 摺付け 右・左 | 110 | 103 | 110 | 155 | 105 | 600 | 20          |
| 18164          | 切下5cm 摺付け 平坦部 | -   | 103 | 110 | -   | 105 | 600 | 16          |
| 18165<br>18166 | 切下2cm 摺付け 右・左 | 110 | 105 | 110 | 155 | 75  | 600 | 18          |
| 18167          | 切下2cm 摺付け 平坦部 | -   | 105 | 110 | -   | 75  | 600 | 12          |

# 都型非常時乗上げブロック



# マンタブルブロック（道路公団型）



製品質量 63kg